

# LA COLLECTE DE PROFILS

## Deux méthodes en 5 points

### Méthode 1

Nommez la campagne

1

### Créer une collecte de profil dans Pix orga



### Création d'une campagne

Nom de la campagne  
Collecte Classe de 3eA

Quel est l'objectif de votre campagne ?

- Évaluer les participants
- Collecter les profils Pix des participants

Cette campagne ne sert qu'une seule fois

Souhaitez-vous demander un identifiant externe ?

- Non
- Oui

Texte de la page d'accueil

Bonjour, cette campagne permet de récupérer votre profil. Cliquez sur "envoyez votre profil". Merci d'avance

Ajoutez un petit message

Annuler Créer la campagne

2

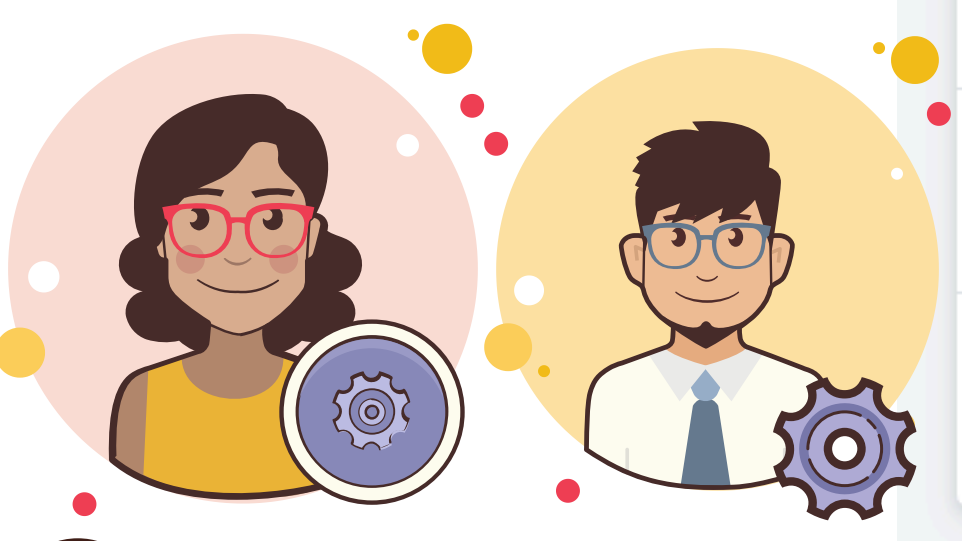
### ← Campagne test

Détails Participants (8)

Lien direct  
<https://app.pix.fr/campagnes/ETDKMG757> Diffusez le lien

Texte de la page d'accueil  
Bonjour, je vous propose de cliquer sur ce lien et d'accepter de nous transmettre votre profil.

Modifier Archiver




https://app.pix.fr/campagnes/ETDKMG757/privée/identification



Demo Dane Sco vous invite à rejoindre Pix

Je m'inscris sur Pix

Les champs marqués de \* sont obligatoires

\* Prénom  
[input type="text"]

\* Nom  
[input type="text"]

\* Date de naissance (JJ/MM/AAAA)  
JJ MM AAAA

JE M'INSCRIS

J'ai déjà un compte Pix

SE CONNECTER

L'élève copie colle le lien dans la barre d'adresse et s'identifie

3



### Envoyez votre profil

Inscrivez-vous ou connectez-vous sur la plateforme Pix et envoyez votre profil à l'organisation destinataire.

C'est parti !

Les informations relatives à votre profil PIX seront transmises à l'organisateur pour lui permettre de vous accompagner. Elle ne seront transmises qu'avec votre consentement.

4



Bonjour, je vous propose de cliquer sur ce lien et d'accepter de nous transmettre votre profil.

5

### L'élève clique pour envoyer son profil

Envoi de votre profil Pix

Vous allez transmettre le score et les niveaux de compétence présents sur votre profil Pix. Toute évolution de votre profil après cet envoi ne sera pas transmise. Pensez à le vérifier avant de l'envoyer !

Destinataire : Demo Dane Sco

J'envoie mon profil

Cet envoi n'est possible qu'une seule fois

# LA COLLECTE DE PROFILS

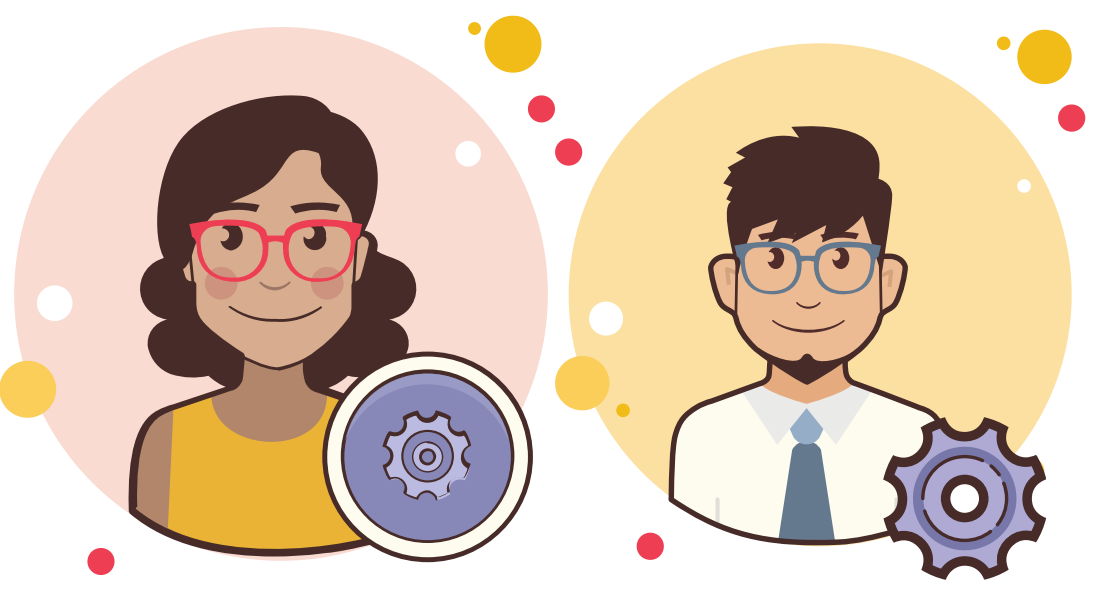
## Deux méthodes en 5 points

### Méthode 2

Nommez la campagne

1

### Créer une collecte de profil dans Pix orga



### Création d'une campagne

Nom de la campagne  
Collecte Classe de 3eA

Quel est l'objectif de votre campagne ?

- Évaluer les participants
- Collecter les profils Pix des participants

**Cette campagne ne sert qu'une seule fois**

Souhaitez-vous demander un identifiant externe ?

- Non
- Oui

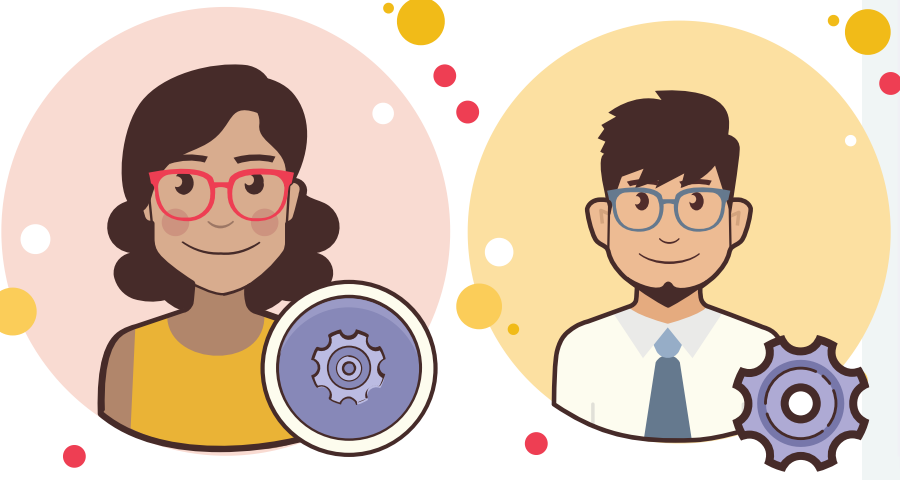
Texte de la page d'accueil

Bonjour, cette campagne permet de récupérer votre profil. Cliquez sur "envoyez votre profil". Merci d'avance

Ajoutez un petit message

Annuler Créer la campagne

2



### ← Campagne test

Détails Participants (9)

---

Lien direct  
<https://app.pix.fr/campagnes/ETDKMG757> **Récupérez le CODE**

---

Texte de la page d'accueil  
Bonjour, je vous propose de cliquer sur ce lien et d'accepter de nous transmettre votre profil.

Modifier Archiver

Emmy, saisissez votre code

Ce code permet de démarrer un parcours ou d'envoyer votre profil à une organisation

**ETDKMG757**

Commencer

Vous n'êtes pas Emmy noether ? [Se déconnecter](#)

L'élève colle le code sur Pix.fr

3



5

### L'élève clique pour envoyer son profil

### Envoyez votre profil

Inscrivez-vous ou connectez-vous sur la plateforme Pix et envoyez votre profil à l'organisation destinataire.

C'est parti !

4

Les informations relatives à votre profil PIX seront transmises à l'organisateur pour lui permettre de vous accompagner. Elle ne seront transmises qu'avec votre consentement.

### Envoi de votre profil Pix

Vous allez transmettre le score et les niveaux de compétence présents sur votre profil Pix. Toute évolution de votre profil après cet envoi ne sera pas transmise. Pensez à le vérifier avant de l'envoyer !

Destinataire : Demo Dane Sco

J'envoie mon profil

● Cet envoi n'est possible qu'une seule fois

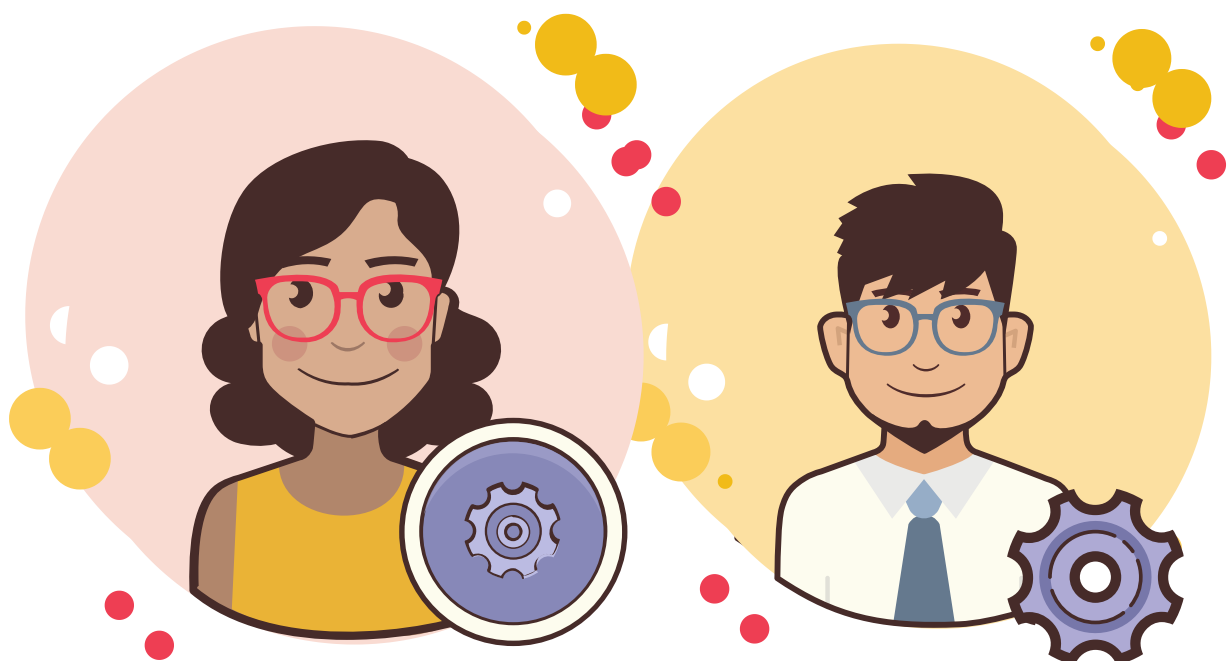


Bonjour, je vous propose de cliquer sur ce lien et d'accepter de nous transmettre votre profil.



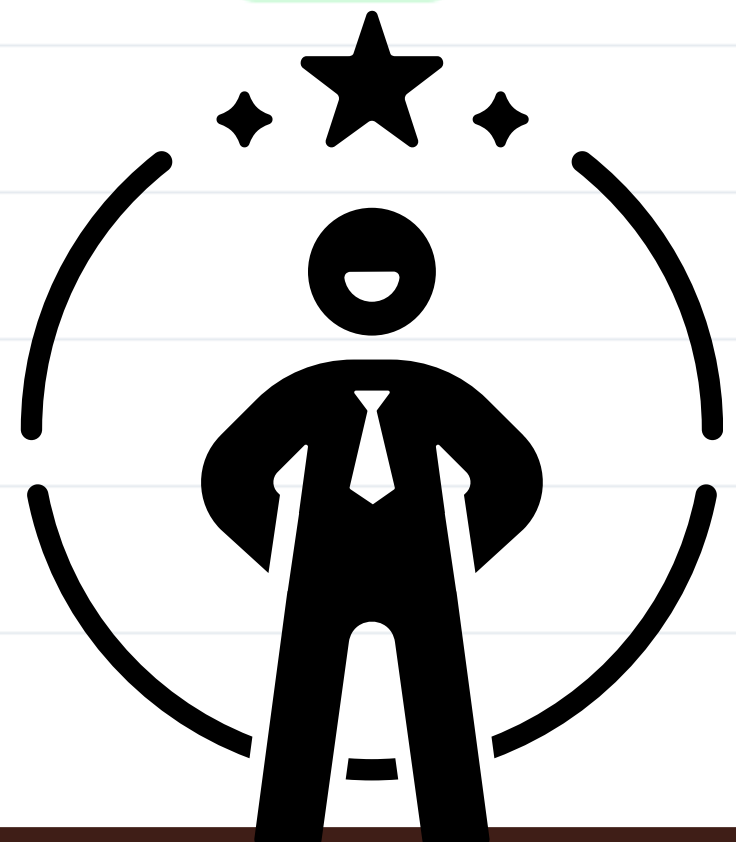
# LA COLLECTE DE PROFILS **pix**

## Résultats pour l'enseignant



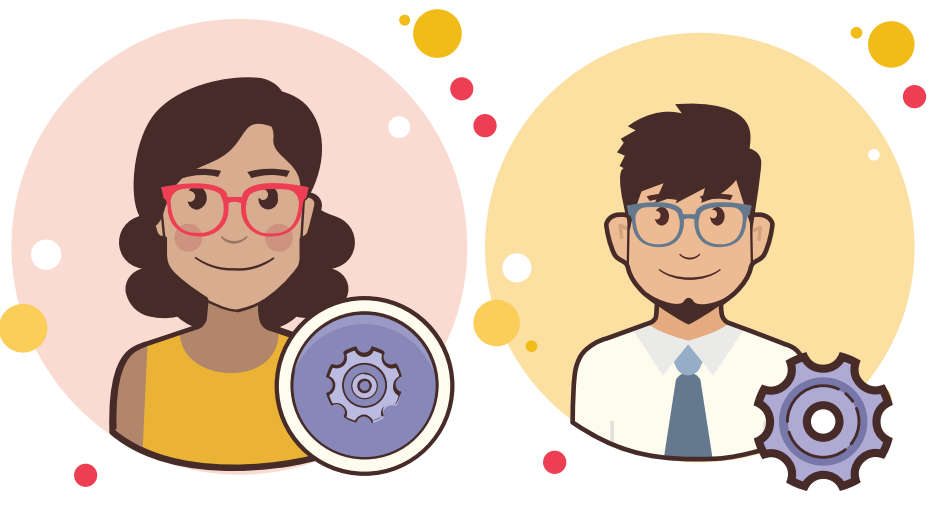
Dans Pix Orga

Prénom	Date d'envoi	Score Pix	Certifiable	Comp. certifiables
Roy	11/02/2021	6	L'enseignant sait quels élèves sont certifiables et ceux qu'il doit accompagner pour progresser	0
Paul	11/02/2021	38		2
Romain	11/02/2021	0		0
Grace	11/02/2021	87	Certifiable	5
Melanie	11/02/2021	8		1
Gustav	11/02/2021	0		0
Samia	11/02/2021	0		0
Paul	11/02/2021	42		1
Emmy	En attente			



## LE SUIVI DES ELEVES

L'enseignant relance des campagnes



← Campagne courte

Détails    Participants (1)    Résultats collectifs    Analyse

---

Profil cible  
[LGT] SNT - Thème : Internet

---

Titre du parcours  
SNT - thème internet 6 questions

---

Texte de la page d'accueil  
6 questions vous attendent. Battez le record 6/6 en 1 min. Top c'est partix !

Modifier    Archiver

3

INFORMATION ET DONNÉES

Mener une recherche et une veille d'information

NIVEAU -

---

INFORMATION ET DONNÉES

Gérer des données

NIVEAU -

---

INFORMATION ET DONNÉES

Traiter des données

NIVEAU -

---

COMMUNICATION ET COLLABORATION

Interagir

NIVEAU -

---

COMMUNICATION ET COLLABORATION

Partager et publier

NIVEAU -

---

COMMUNICATION ET COLLABORATION

Collaborer

NIVEAU -

---

COMMUNICATION ET COLLABORATION

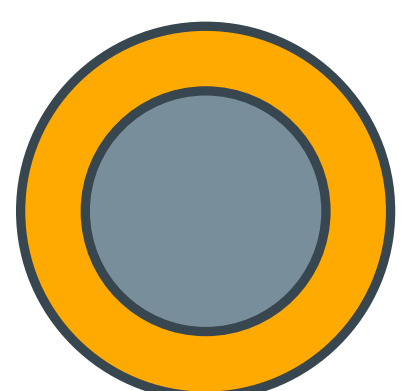
S'insérer dans le monde numérique

NIVEAU -

4



L'élève progresse dans ses compétences



Et on pourra refaire une autre collecte de profils PIX

