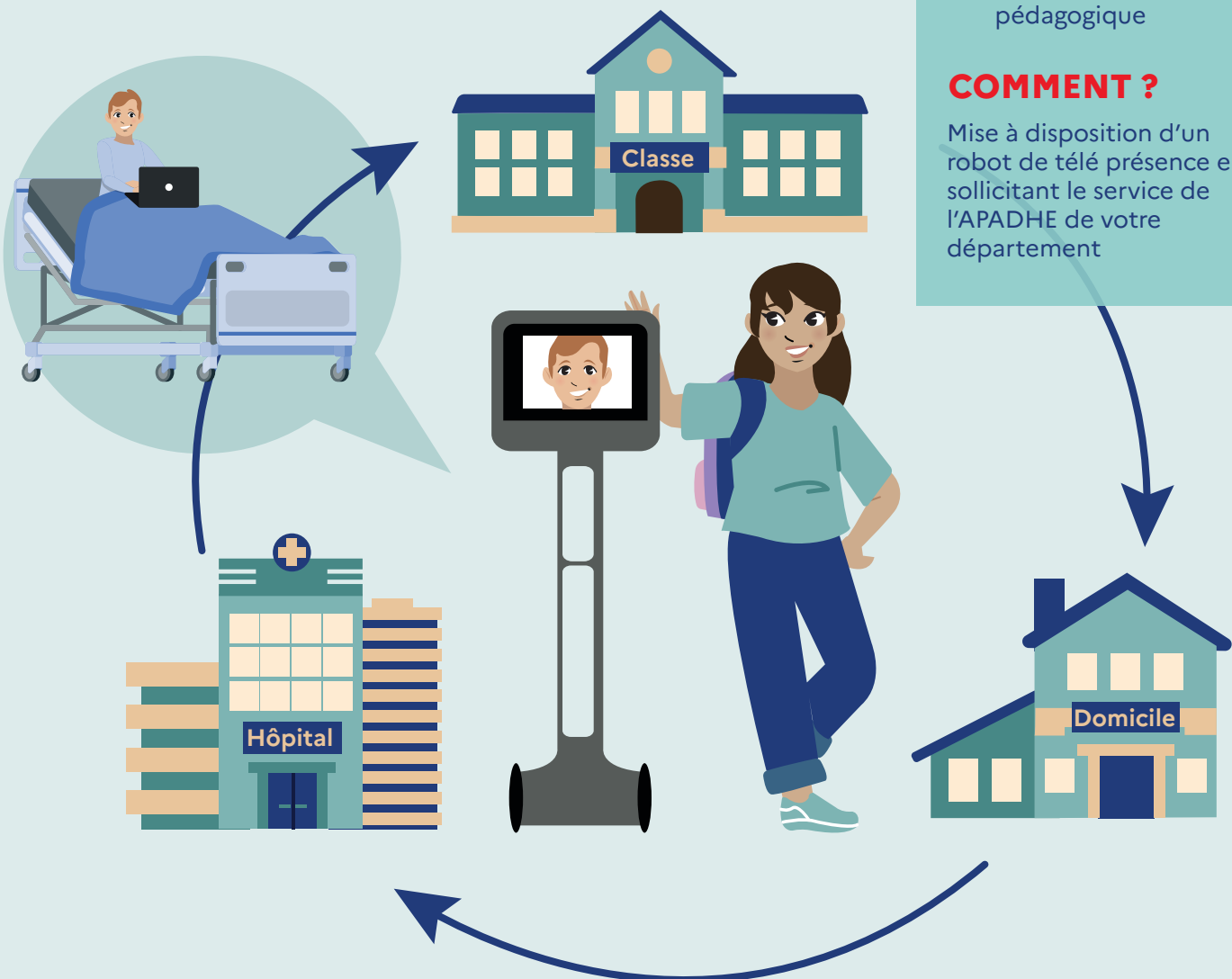




# TED-i

## LE ROBOT DE TÉLÉ-PRÉSENCE

Une solution pour les élèves empêchés de scolarité!



### POUR QUI ?

Les élèves scolarisés atteints d'une maladie physique grave supérieure à 2 mois

### POURQUOI ?

- Maintenir le lien social
- Assurer la continuité pédagogique

### COMMENT ?

Mise à disposition d'un robot de télé présence en sollicitant le service de l'APADHE de votre département

### EN SAVOIR PLUS

Vous avez identifié un élève empêché ?  
Rendez-vous sur le site de la DRANE pour retrouver toutes les modalités

